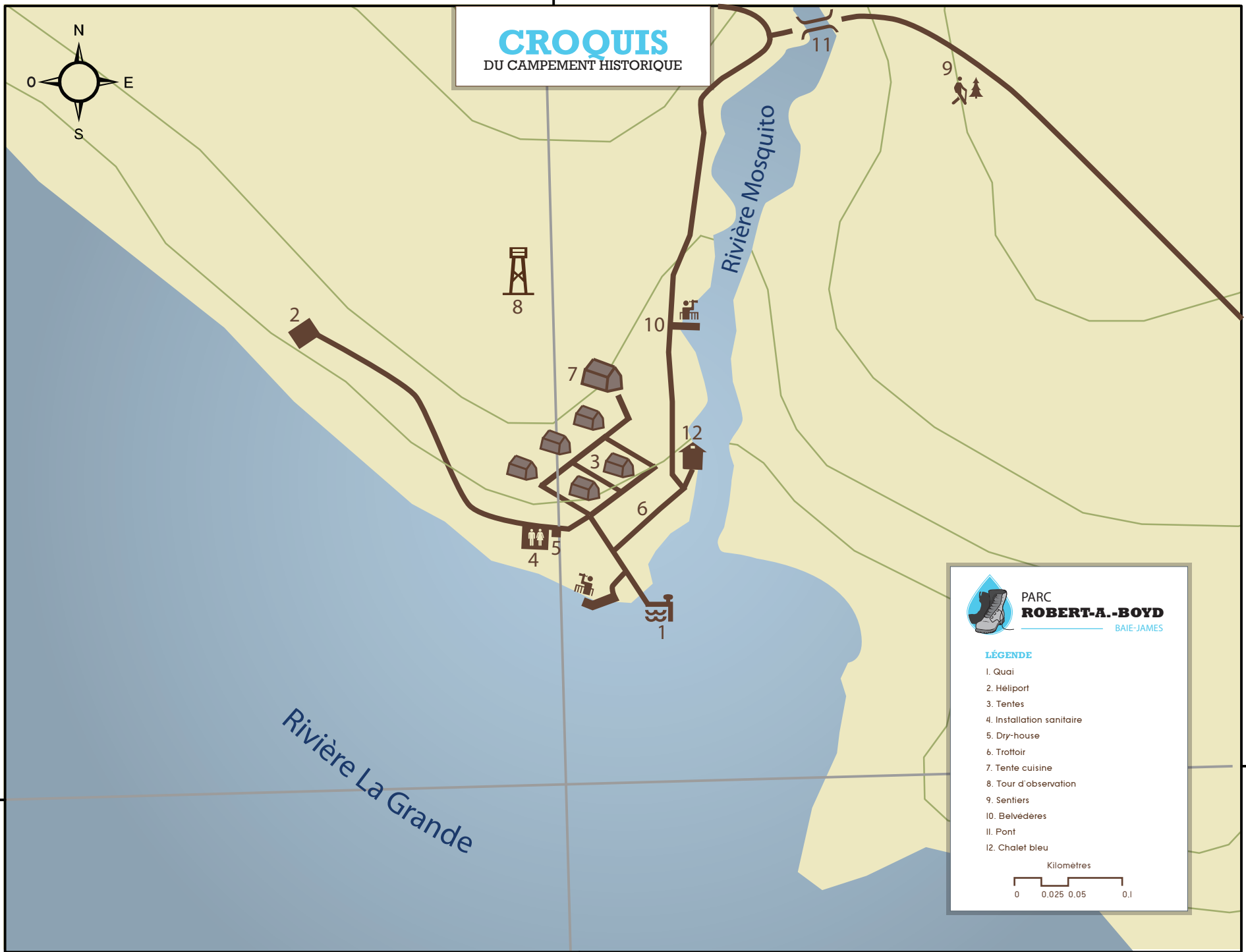


77°34'0"O



CROQUIS DU CAMPMENT HISTORIQUE



PARC
ROBERT-A.-BOYD
BAIE-JAMES

LÉGENDE

- 1. Quai
- 2. Héliport
- 3. Tentes
- 4. Installation sanitaire
- 5. Dry-house
- 6. Trottoir
- 7. Tente cuisine
- 8. Tour d'observation
- 9. Sentiers
- 10. Belvédères
- 11. Pont
- 12. Chalet bleu

Kilomètres



53°48'0"N

53°48'0"N

77°34'0"O